

# ブラックホーク

BLACKHAWK

## AIR PUMP **NEW**

# エアークポンプ

## S-202-II



膝で

つま先で

肘で

踵で

### エアークポンプのパイオニア!!

ブラックホークのエアークポートマチックポンプは世界で最初に開発され高い信頼と実績により世界中のボデーショップで使われています。



### 7大特長

- リザーバーが大きくなり油量が約2倍になりました。
- 吐出量が大きくなりスピードが早くなりました。
- エアーク消費量が少なくなりました。
- マフラーが内蔵され音がより静かになりました。
- エアークフィルターが大きくなりました。
- リリースバルブの調整が不要になりました。
- 手入れがかんたんになりました。

# BLACKHAWK

AN APPLIED POWER  PRODUCT

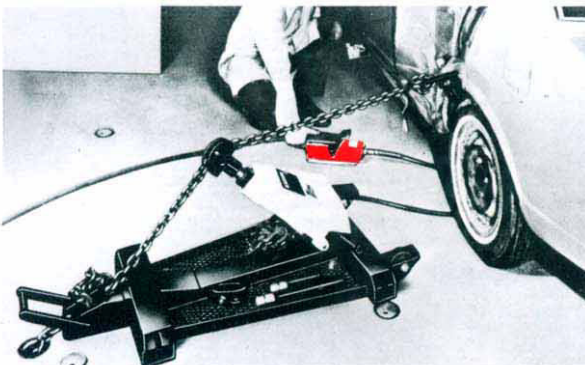
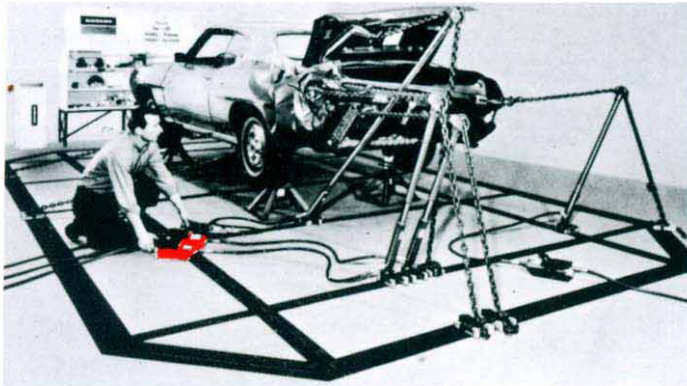


## 钣金作業の省力化を生む ブラックホークのエアポンプ

●手動ポンプでは不可能なハイパワーを出します ●1人の作業員が、ひざ、ひじ、つまさき、かかとを使い、早く正確に何人分かの仕事をこなします ●作業がスピーディーになり、手動ポンプに比べ疲労度が少なくラクに作業が

すすめられます ●小型・軽量で堅牢ですから携帯にも便利です ●ラム側カプラーが同じ場合は、どの製品にも使えます ●エアの消費量は少なく、お手持ちのコンプレッサーをそのまま使用できます

### どんな作業にも使えます。



#### S-202-II仕様

最大圧力	700kg/cm <sup>2</sup>
リリーフバルブ	アリ
貯油量	0.6リッター
作動圧力	4.3kg/cm <sup>2</sup> ~8.5kg/cm <sup>2</sup>
吐出量	700cc/分(無負荷時)
ピストン・ストローク	25.4mm
重量	5.8kg

**ブラックホーク株式会社**  
**(048)430-5515**

BLACKHAWK® Automotive Service Equipment

〒335-0027 埼玉県戸田市氷川町1-9-19 FAX (048) 430-5525

代理店