

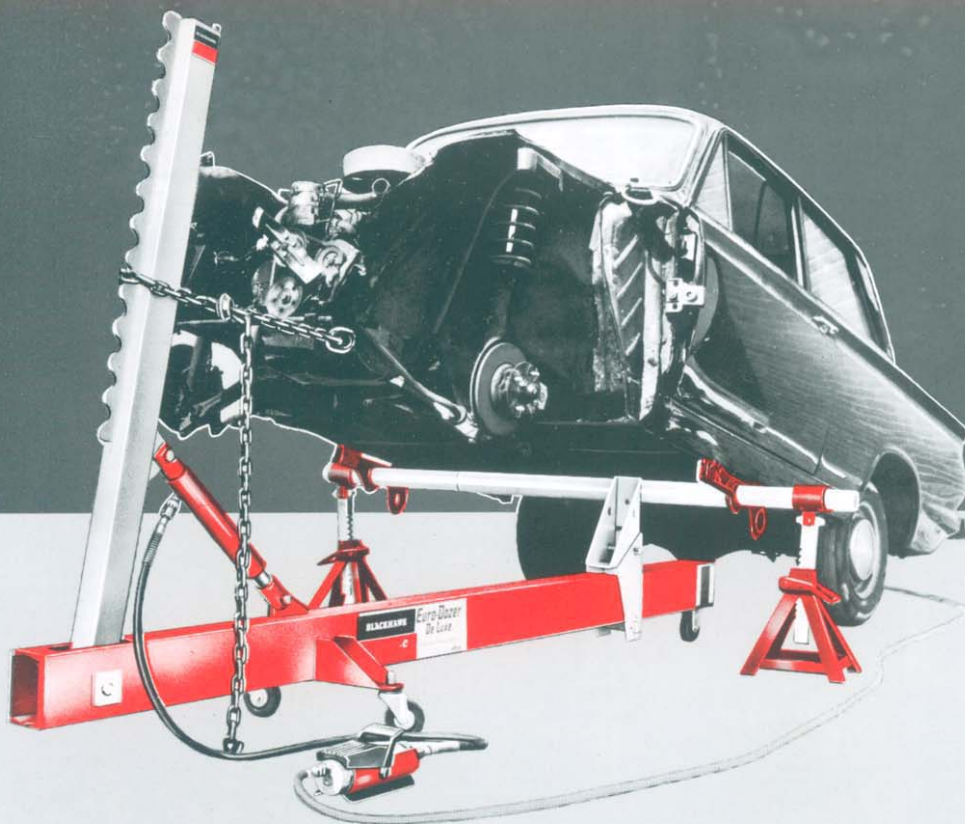
ブラックホーク

Dozer

Portable Body and Frame Straighteners

ドーズー

自動車ボデー・フレーム修整機



BLACKHAWK[®]

AN APPLIED POWER  PRODUCT

スーパー・ドーザー

AEK-452
AEK-462

自動車ボデー・フレーム修整機

能率的修整作業

AEK-452及びAEK-462各スーパー・ドーザーは、標準ユニット(AEK-370)及び10トン油圧ユニット(ASS-7310)はデラックス・ドーザーと全く同様ですが、アタッチメント類の構成が異なります(9ページ参照して下さい)。AEK-462は能率的なブラックホーク エアポンプ付、AEK-452は廉価な手動ポンプ付です。



スタンダード・ドーザー

AEK-503
AEK-513

自動車ボデー・フレーム修整機

普及型セット

AEK-503及びAEK-513各スタンダード・ドーザーはスーパー・ドーザーと同様に、標準ユニット、10トン油圧ユニットは変わりませんが、アタッチメント類の構成が異なりボデー・フレーム修整に必要な最小限のアタッチメント類を含んだ非常に経済的なセットです。AEK-513は便利なブラックホーク エアポンプ付、AEK-503は廉価な手動ポンプ付です。



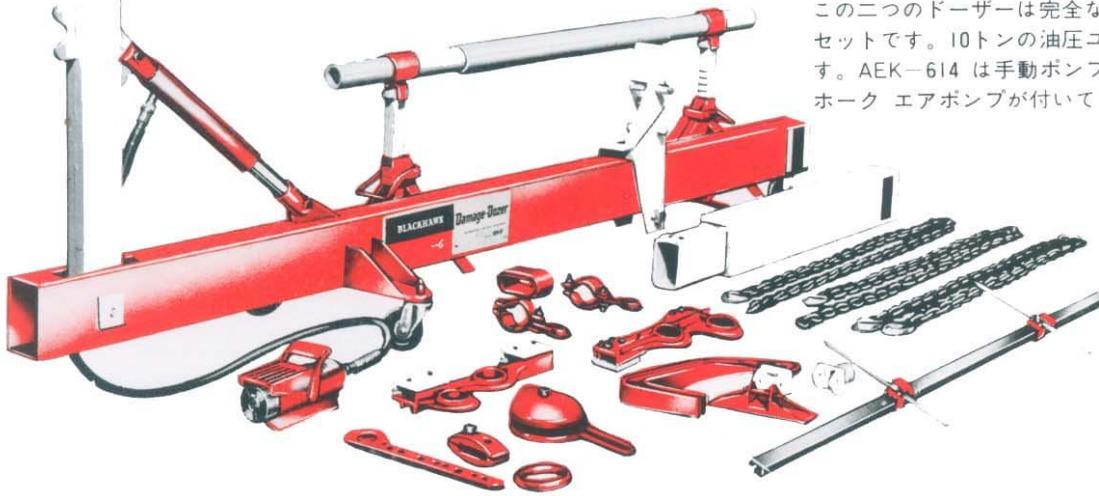
デラックス・ドーザー **AEK-604** **AEK-614**

自動車ボデー・フレーム修整機

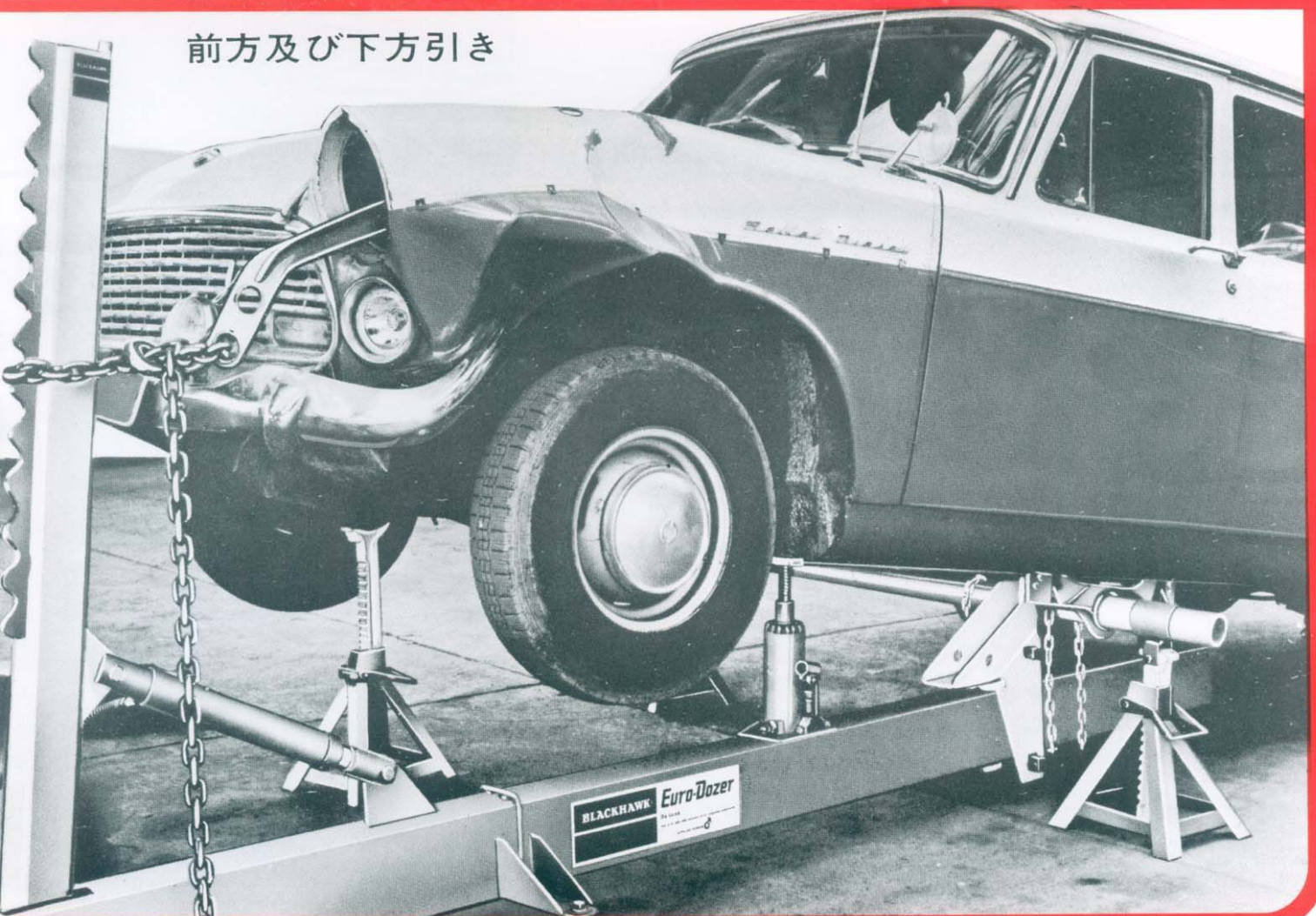
完全な修整作業

AEK-604及びAEK-614デラックス・ドーザーのご使用により、自動車ボデー及びフレームの修整を完全に行うことができます。ドーザー修整機は修整車体の側で迅速にしかも簡単に組み立て使用することができ、大部分の修整機のように車体を修整機のそばまで運ぶ必要はなく、大変便利であり、しかも作業時間の短縮を図ることができます。また、設備費も少なく、場所も必要としません。その操作は特殊な技術はなんら必要とせず、又迅速に手軽に作業が行える点で、これ以上のものは、他には求められません。

この二つのドーザーは完全な修整作業を行う最高のセットです。10トンの油圧ユニットが備えてあります。AEK-614は手動ポンプの代わりに、ブラックホークエアポンプが付いています。

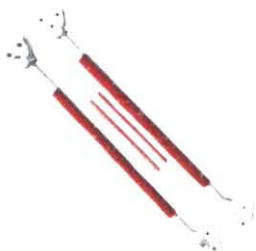


前方及び下方引き



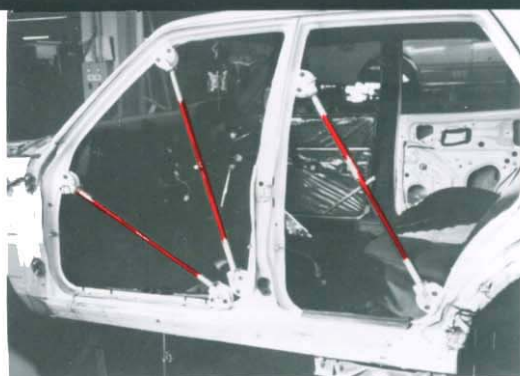
能率的なアタッチメントのかずかず

EK-100



アストロ クランプ

フロントビラー、センタービラー等の保持や調整に最適なクランプです。押し引きの作業調整はロツトによりできます。

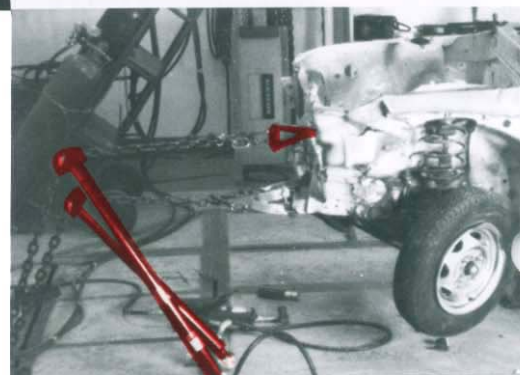


EK-200 (小)
EK-300 (大)



ファースト クランプ

ワンタッチでセッティングが簡単に出来るセルフロック方式で、作業性の良い新しいクランプです。EK-200は3トンEK-300は5トン能力です。使用箇所により使いわけます。

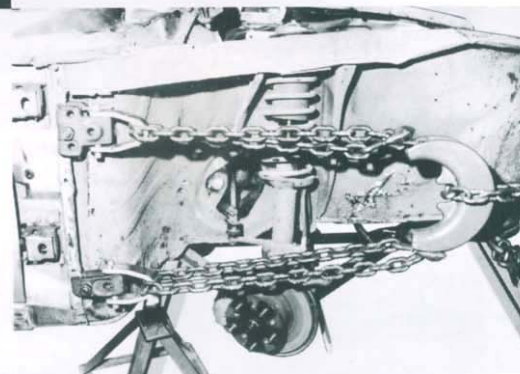


EK-102

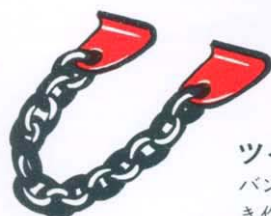


ヨーク

2ヶ所同時の引き作業又EK-101 クロスセクションパネルクランプと合わせて使用すると便利です。



EK-243



ツイン プル フック

バンパー、パネル等の厚みのある部分の引き作業の際にドーザーと共にご使用下さい。2½インチ (550mm)のチェーンに2個のフックがとりつけられています。



EK-301



引張りプレート

フレームの角にボルトでとりつけ、引き作業を行ないます。端にある大きな穴にチェーンを取り付けます。直接車体にチェーンを取り付け車を傷つける事もなく、しかも作業時間の短縮になります。



ブラックホーク

AEK-306



スタンド(クロスチューブ付)

作業場所を作り、フレームゲージの整理のために身体を自由な高さに調節できるスタンドです。前述のアンダーボデークランプを使用しますとスタンドは両方で5トンの重量を支える事ができます。

AEK-145

クロスチューブアンカーシステム(チューブ両押しかり止め装置)

ボデー・フレーム修整機をクロスチューブに正確に引っ張り止めをする装置の最新型です。クロスチューブクランプ(EK-146)の特殊な締付けに依り負荷を平均にかけます。チェーンは「弓と矢」のように引張られた状態にしてチェーン取付環(EK-147)をフレームの引っ張り止めに取付けます。この装置はユニタイズドボデー修整やフレーム作業などに使用します。引ばられた角度に正確に引っ張り止めをし、10トンの能力を持っています。

AEK-145セットはAEK-146(クロスチューブクランプ一式) AEK-147(チェーン取付環) 及びAEK-327(2.1mチェーン) 等で構成されています。



EK-227

ヘッドライト プーラー

フロントパネル、リヤパネル等のランプ取付け穴に合わせて、スライド調整し引き作業にご使用下さい。



EK-270

マルチ・プル ドーザーフック

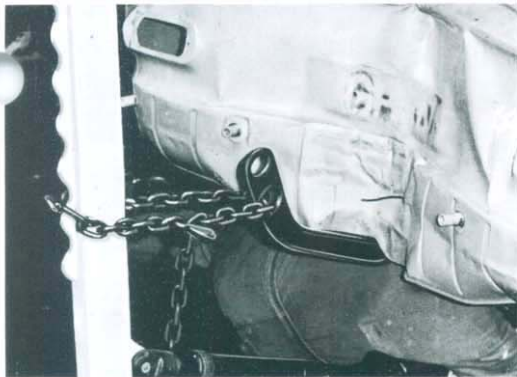
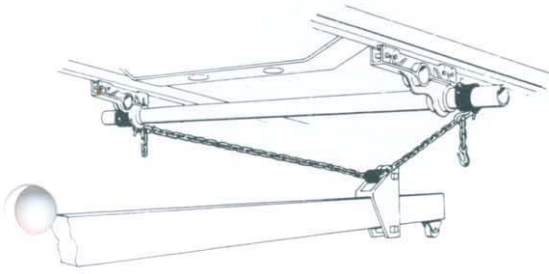
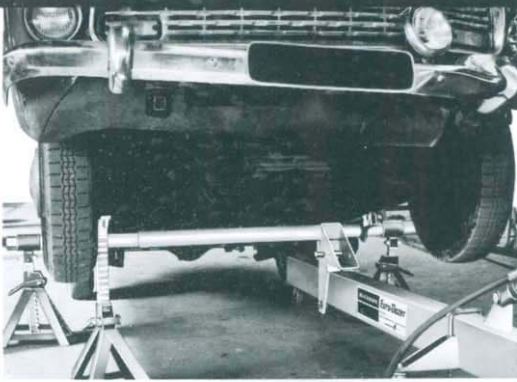
ヘッドライト、カウルダー、フェンダートランクなどの引っ張り作業に最大の効果を発揮します。荷重を拡げる為の二つの交換可能のプルプレートとブラックホークポートパワー10トン用アタッチメントと一緒に使用できるネジ切りアダプターがついています。車体の深い場所で片側だけ簡単に引く事のできる広い口のものを用意してあります。



EK-184

万能クランプ

上方および横引き直角2方同時引きの作業ができます。



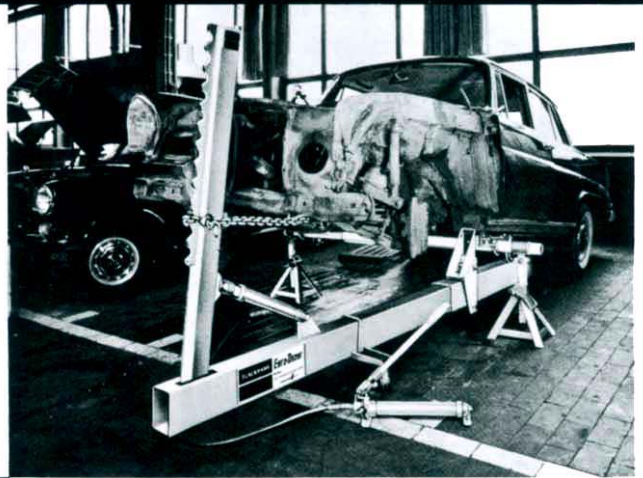
作業のスピード・アップと完全・確実性を保証

AEK-4550

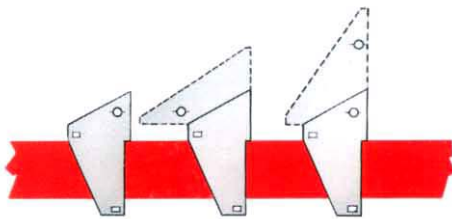


エクステンション ビーム

中型トラック、外車等の作業時のメインビーム本体に差込み使用しますと作業はより効果的です。

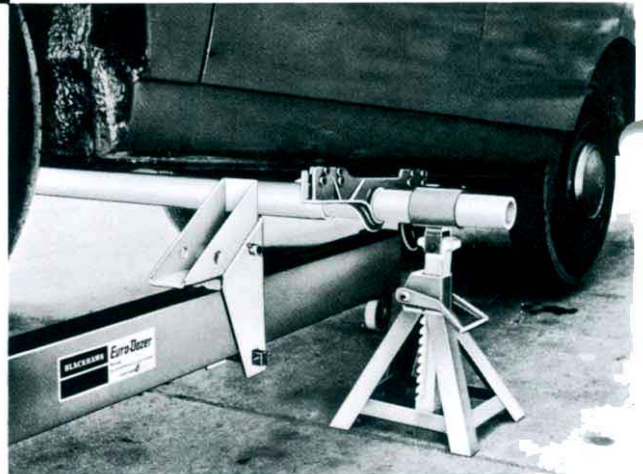


EK-242



マルチポジション アンカーポスト

3つの高さに調節でき、メインビームのどの位置へも移行する事ができます。スタンダード・ドーザー、スーパー・ドーザー、デラックス・ドーザーのボデー・フレーム修整機に使用して効果的です。

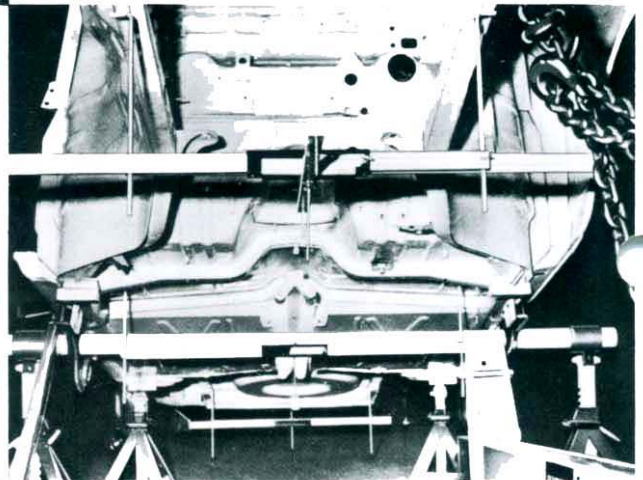


EK-304
(1本)



セルフセンタリング フレーム ゲージ

水糸引きにより行っていたフレームの曲がり、ねじれの点検をより簡単により正確に行なうためのゲージです。フレームサイドレールの前部、中央部後部と3ヶ所以上に取りつけて中央指針“ブルズ・アイ”の見通しと水平バーの並列度でフレームの狂いを発見します。このゲージはボデーやシャシーまわりの各部は測定邪魔になりませんからフレームを裸にすることなく正確な測定ができるのが特徴です。225mm～600mmのゲージ巾調節範囲を持っています。

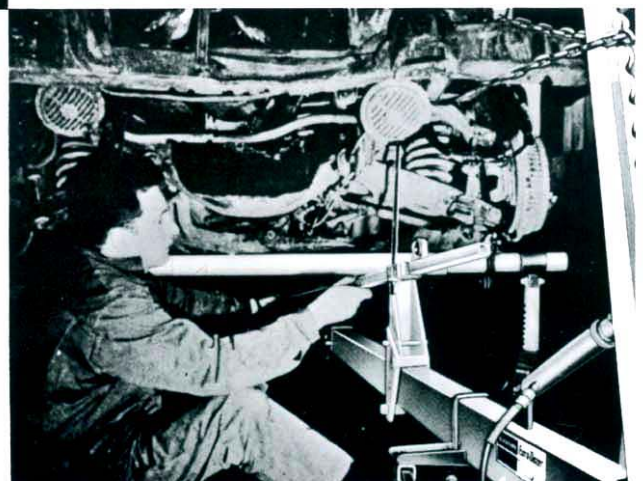


EK-326

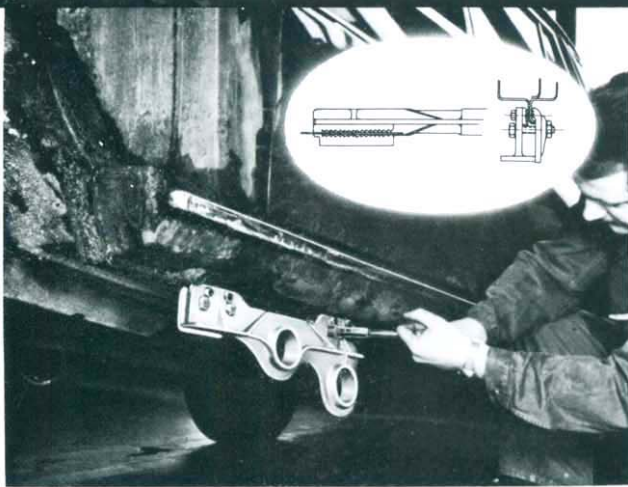


トラムトラック ゲージ

このゲージはボデーやフレームの狂いを測定する場合に使用します。従来のゲージと異なり、下廻りの各種附属物を取り除くことなく測定できるので、クロスチェックなどにより前後輪の整列度やフレーム、懸架装置などの狂いを容易に発見でき作業が迅速に行えます。100mm～3400mmの測定可能なサポートバーと300mmの指針がついています。



するアタッチメント

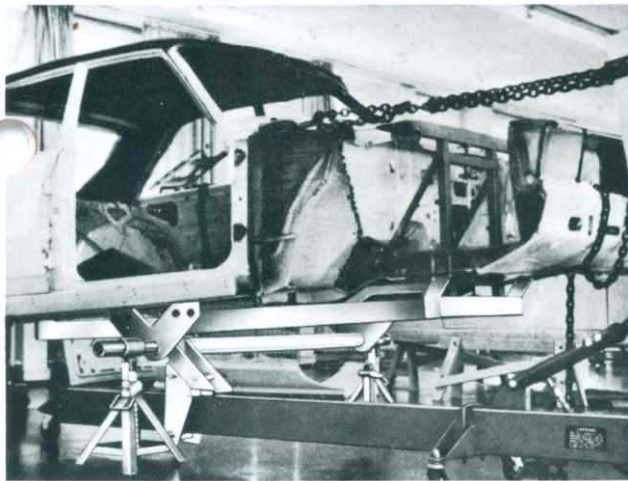


EK-130



アンダーボデー クランプセット

ピンチウエルドに沿って上下左右に引き作業を行なうため、迅速にしっかりと固定することができ、モノロックボデー修整に欠かせません。ブラックホーク特製の歯が鈹金を完全に噛み込みます。穴にクロスチェーンとチェーンがとりつけられる様になっていますので大型フレームストレナーにも使用できますし、床でのサイドプルその他広く鈹金作業にご使用いただけます。

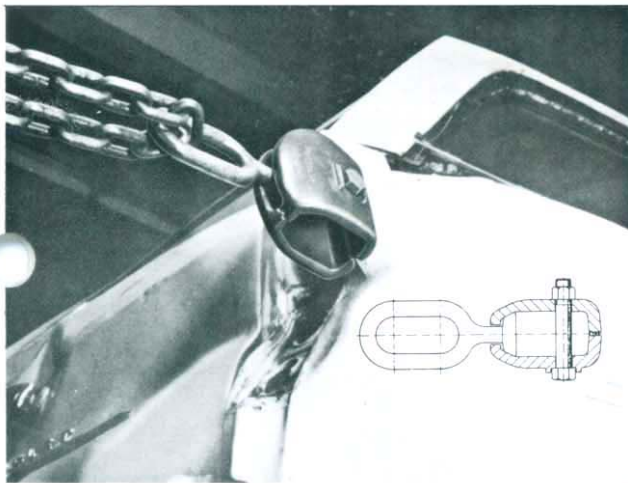


AEK-130-4D



ボデークランプ (1つ穴タイプ)

GMジグとご使用下さい。



EK-182



マルチディレクション クランプ (多方向自動締付けクランプ)

あらゆる方向に自然にしまるくさび締付けが特長です。引きが増すにつれてかみ合わせが次第に強くなり、ブラックホークの独特の硬化噛歯は4インチの金属を十分に噛むことができます。プルリング(引き環)は常に引られる方向に自動的に向きます。又、プルリングは廻り接手なので、チェーンがからまない様360°廻る様にできています。スロートが深くなっていますので広いフランジにも用いることができます。



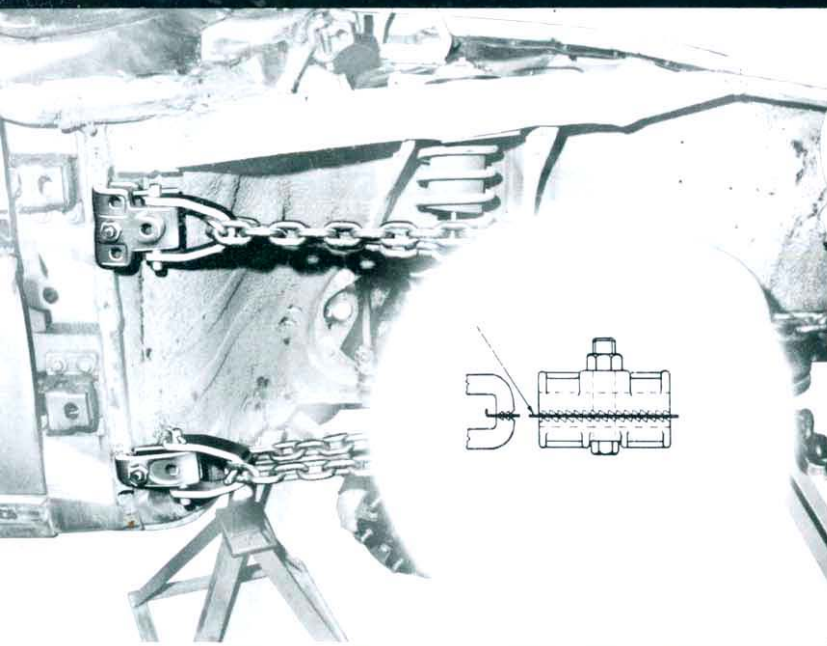
EK-235



アイボルトとプルプレート

大きな鈹金部分の引き作業にご使用下さい。まずドリルで穴あけの後、ボルトを差し込み、裏側にプルプレートを締めつけ、引っぱって下さい。5個の穴があいていますので、どちらの方向にも引くことができます。

ブラックホーク



EK-232

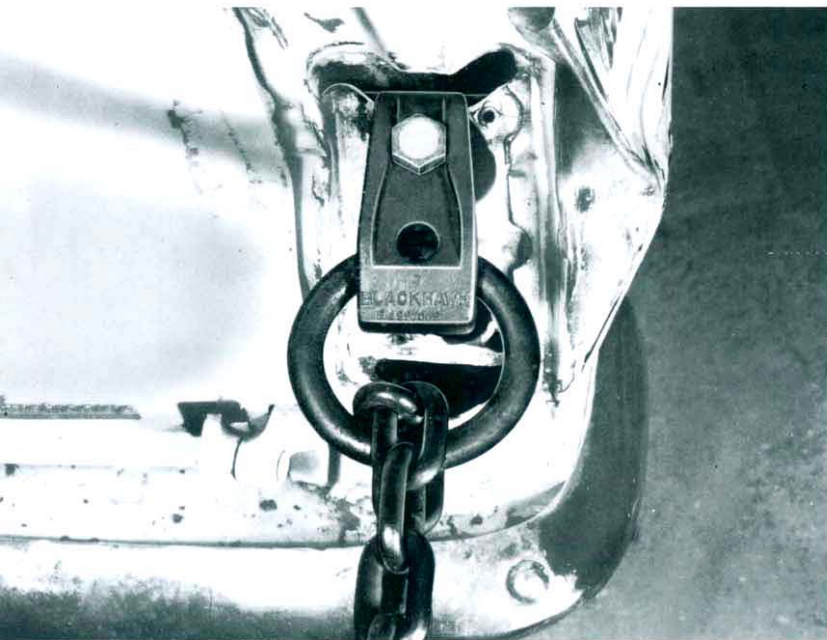


4 インチ(100mm)プルクランプ

EK-233



1 3/4 インチ(45mm)プルクランプ



EK-234



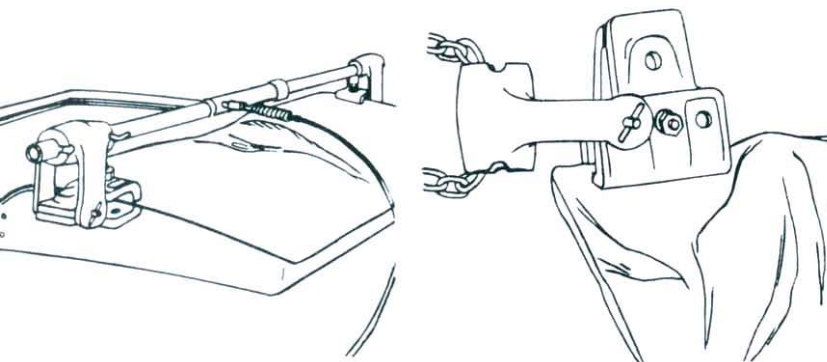
ヨークとピン(EK232及びEK-233用)

EK-236



スチール プルリング

1 3/4 インチプルクランプ(EK-233)と共にご使用下さい。自動締めつけができる様になっています。



EK-180



1 3/4 インチ(45mm)プルクランプ(ヨーク付)

狭い修理個所でも使用できるように設計されています。歯は特に頑丈に作られています。10トンの圧力を完全に引きの力にし、すべったりはずれたりする事が決してありません。

EK-181



4 インチ(100mm)プルクランプ(ヨーク付)

フェンダー、ドア、トランク等大きな場所の引き作業に適した好評の4インチ巾クランプです。力は最高10トンです。噛み合わせ部分は特別に設計されたブラックホーク独特の自動締めつけ型で歯は特に頑丈に作られています。

ブラックホーク **ドーザー** の各セット内容







スーパー **ドーザー**
 デラックス **ドーザー**
 スタンダード **ドーザー**

型番	品名	数量					
		AEK-462	AEK-452	AEK-513	AEK-503	AEK-614	AEK-604
AEK-3704	ドーザー ビーム	1	1	1	1	1	1
ASS-2040	10トン油圧ユニット (エア式)	1	—	1	—	1	—
ASS-7310	10トン油圧ユニット (手動式)	—	1	—	1	—	1
AEK-4550	エクステンション ビーム	—	—	—	—	1	1
AEK-306	安全スタンド及びクロスチューブ	1	1	—	—	1	1
AEK-129	クロス チューブ	—	—	1	1	—	—
AEK-1290	リフトローリング パイプ	—	—	1	1	—	—
EK-130	アンダーボデー クランプ セット	1	1	1	1	1	1
AEK-146	クロス チューブ クランプ	—	—	—	—	1	1
EK-147	チェーン ポジショニング ループ	—	—	—	—	1	1
EK-181	4 インチ プル クランプセット	1	1	1	1	—	—
EK-182	マルチ ディレクション クランプ	—	—	—	—	1	1
EK-232	4 インチ (100mm) プル クランプ	—	—	—	—	—	—
EK-233	1 3/4 インチ (44mm) プル クランプ	1	1	1	1	1	1
EK-236	プル リング	1	1	1	1	1	1
EK-242	マルチ ポジション アンカーポスト	1	1	1	1	1	1
EK-270	マルチプル ドーザー フック	1	1	—	—	1	1
EK-301	ブロー プレート	1	1	—	—	1	1
EK-302	チェーン 9フィート(2.7m) 2フック付	1	1	1	1	1	1
EK-307	チェーン 9フィート(2.7m) 1フック付	2	2	1	1	2	2
EK-326	トラム トラック ゲージ	—	—	—	—	1	1

仕様	AEK-462	AEK-452	AEK-513	AEK-503	AEK-614	AEK-604
高さ	1,67 m. (65 3/4 ")		1,67 m. (65 3/4 ")		1,67 m. (65 3/4 ")	
ビーム全長	3,00 m. (118 1/8 ")		3,00 m. (118 1/8 ")		3,00 m. (118 1/8 ")	
キャスター直径	100 mm (4 ")		100 mm (4 ")		100 mm (4 ")	
重量	233,3 kg (514 lbs)	235,2 kg (518 lbs)	201,0 kg (443 lbs)	202,9 kg (447 lbs)	274,2 kg (605 lbs)	276,1 kg (609 lbs)
能力	10 ton		10 ton		10 ton	

頑丈な車体・フレームの引き作業に

厳密な検査を受けたブラックホークのチェーン

型番	シングルフック・ダブルフック	長さ	使用機種	重量
Z-557		1.50m. (5')	4 トン用	1.9kg (4.5lbs)
Z-141		1.80m. (6')	10 トン用	4.4kg (10 lbs)
EK-302		2.70 m. (9')	AEK-462 AEK-452	7.0 Kg (16 lbs)
EK-307		2.70 m. (9')	AEK-513	6.5 Kg (15 lbs)
EK-327		2.10 m. (7')	AEK-503 AEK-614	5.6 Kg (13 lbs)
EK-328		2.10 m. (7')	AEK-604	7.9 Kg (14 lbs)

BLACKHAWK®

ブラックホーク株式会社
(048)430-5515

BLACKHAWK® Automotive Service Equipment

〒335-0027 埼玉県戸田市氷川町1-9-19 FAX (048) 430-5525

代理店